



SIMA

MONDIAL DES FOURNISSEURS DE L'AGRICULTURE ET DE L'ÉLEVAGE

26 FÉV. > 02 MARS 2017

Paris Nord Villepinte - France

www.simaonline.com



**GROWING
THE WORLD**



SALON INTERNATIONAL DE TOUTES LES TECHNOLOGIES ET SOLUTIONS AU SERVICE D'AGRICULTURES PERFORMANTES ET DURABLES

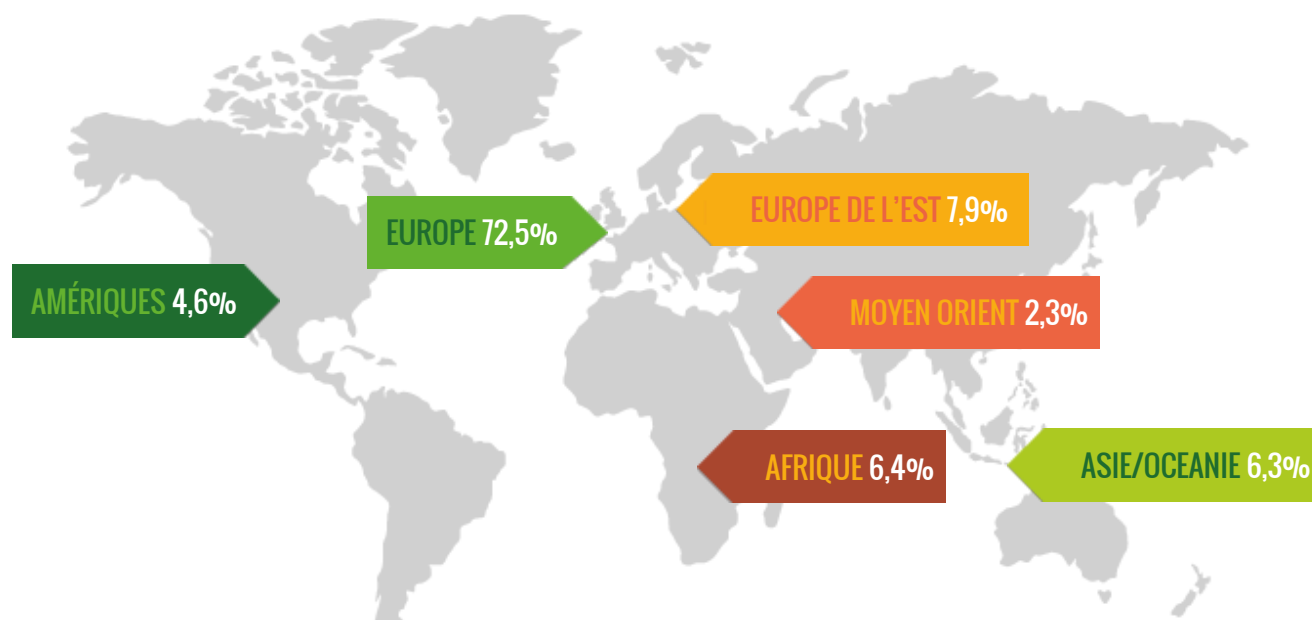
SIMA EN BREF

- **1740** entreprises de **40** pays
- **13** secteurs d'exposition
- **238 848** entrées de **142** pays
- **300** délégations internationales

POURQUOI EXPOSER AU SIMA ?

- Rencontrer des visiteurs qualifiés :
 - **80%** d'acheteurs, **20%** de prescripteurs
 - forte progression de la participation des agriculteurs ayant une surface d'exploitation de plus **200 hectares** et des éleveurs de plus de **150 têtes**
- Renforcer les relations avec les clients
- Développer votre notoriété

AUGMENTATION DU VISITORAT D'ASIE ET D'AFRIQUE





UNE EFFICACITÉ RECONNUE

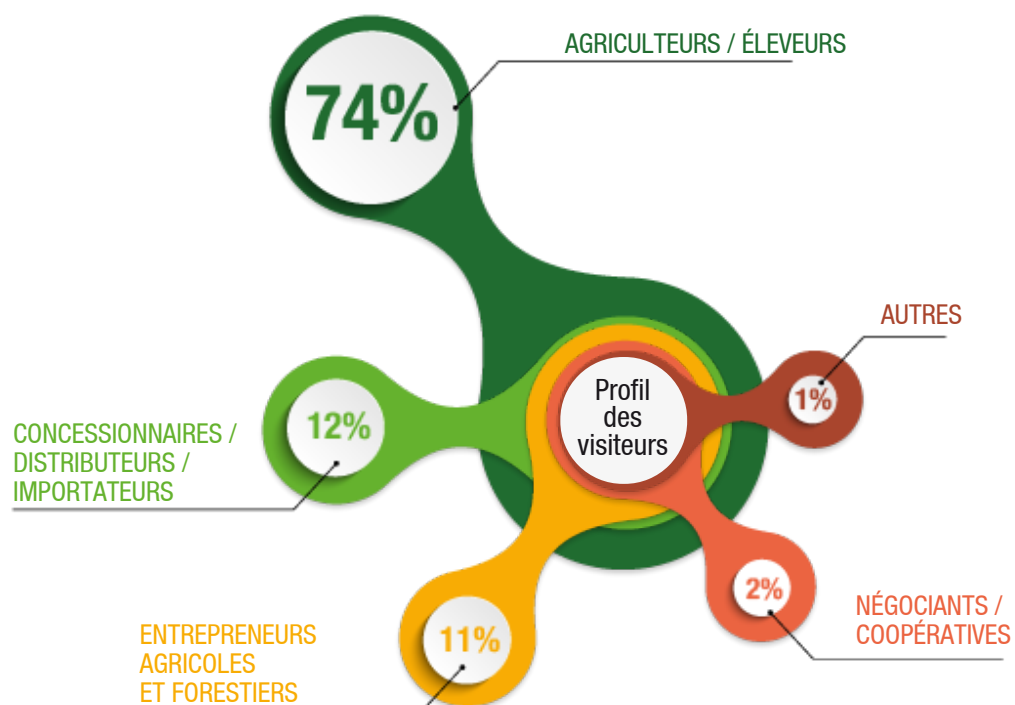
Les exposants du SIMA

- **80 %** Satisfaction exposants
- **80 %** Intentions de retour
- **50 %** Prise de commande pendant le salon

Les visiteurs du SIMA

- **92 %** Satisfaction visiteurs
- **90 %** Intentions de retour
- **73 %** Intentions d'investissement

Sources : Enquêtes exposants et visiteurs SIMA 2015



UN SALON PLÉBISCITÉ



La presse en parle :

- + **500** journalistes de **40** pays
- + **3000** retombées presse
- Une promotion dans **84** pays



40 visites officielles,

dont plusieurs ministres français et internationaux



Un lieu d'échange et de convivialité

- **50** événements pendant le salon

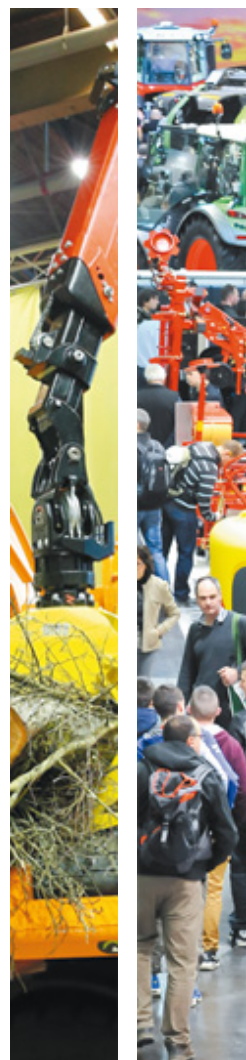
DES SOLUTIONS POUR TOUS

Le SIMA répond aux besoins de tous les agriculteurs quels que soient la taille de l'exploitation et le mode de production.

Une offre complète :



- tracteurs et matériels de traction
- composants, pièces et accessoires, électronique embarquée
- travail du sol, semis, plantation
- protection des plantes
- irrigation
- récolte (fourrages, céréales, tubercules, fruits et légumes, etc.)
- après récolte (nettoyage, tri, séchage, conditionnement)
- équipements pour cultures tropicales et spécialisées
- manutention, transport, stockage et bâtiments
- matériels et équipements d'élevage
- traite et équipements laitiers
- éleveurs sélectionneurs, associations d'éleveurs
- création et entretien de l'espace rural et forestier
- équipements professionnels pour espaces verts
- développement durable, énergies renouvelables
- institutionnels, services, conseil
- gestion, informatique, logiciels



SIMAGENA

Rendez-vous des professionnels de l'élevage et de la génomique à Paris

- **200** éleveurs, sélectionneurs européens
- **250** bovins
- **Des open-shows**
- **Des ventes aux enchères**
- **6 races viande** : Aubrac, Blonde d'Aquitaine, Charolaise, Gasconne, Limousine, Salers
- **2 races lait** : Montbéliarde, Holstein

SALON D'INNOVATIONS TECHNOLOGIQUES

Révéler la performance de toutes les agricultures

L'espace Innovation First



Véritable laboratoire d'idées qui regroupe en un même lieu les différentes animations autour de l'innovation, pour imaginer l'agriculture de demain.

SIMA Innovation Awards



Avec les « SIMA Innovation Awards », référence mondiale de l'innovation, le SIMA fait une large place au développement technologique et à la prospective.

En 2015 : **23 lauréats**, dont **2** médailles d'or, **3** médailles d'argent et **18** citations présentées au sein de la Galerie de l'Innovation.

Place à l'innovation



600 produits nouveaux.
3000 retombées presse, sur les nouveautés présentées par les exposants.

UNE MARQUE QUI S'EXPORTE AVEC SUCCÈS

Depuis sa création en 1922, le SIMA n'a cessé de grandir pour devenir l'évènement incontournable de l'agriculture à travers le monde. Grâce à son réseau international, le SIMA transmet l'ensemble des solutions dédiées au développement de l'agriculture dans le monde.



SIMA-SIPSA 1^{re} édition

du **4** au **7 octobre 2016**
à Alger, Algérie

- **600** entreprises attendues
- **20 000** entrées attendues

SIMA ASEAN 2^e édition

du **8** au **10 septembre 2016**
à Bangkok, Thaïlande

- **300** entreprises de **23** pays
- **13 200** entrées de **56** pays

VOS CONTACTS POUR EXPOSER

Directrice du salon : **Martine DÉGREMONT**

ÉQUIPE COMMERCIALE :

Directrice commerciale : **Céline GSTALDER**

RÉSERVEZ VOTRE STAND :
WWW.SIMAONLINE.COM

Jean-Hugues BARSOT +33 (0)1 76 77 11 44
jean-hugues.barsot@comexposium.com

Élise GUIBERT +33 (0)1 76 77 13 52
elise.guibert@comexposium.com

Béatrice HUMBLLOT +33 (0)1 76 77 13 64
beatrice.humbloit@comexposium.com

Charlotte SAVARY +33 (0) 1 76 77 11 47
charlotte.savary@comexposium.com

POUR LE SUIVI DE VOTRE DOSSIER :

Laurence POUSSIER chargée de clientèle
+33 (0)1 76 77 15 21
laurence.poussier@comexposium.com

ÉQUIPE COMMUNICATION :

Directeur communication **Catherine BERNARD-DARLET**
+33 (0)1 76 77 11 54
catherine.bernard@comexposium.com

BUREAUX INTERNATIONAUX :

ALLEMAGNE

Pascale GEBHARDT +49 221 13 05 09 14
p.gehardt@imf-promosalons.de

ESPAGNE

Mélinda DIDIER + 34 931 594 870
mdidier@promosalons.es

ITALIE

Donatella FIORAVANTI + 39 02 43 43 53 36
dfioravanti@salonifrancesi.it

RÉPUBLIQUE DE CORÉE

Sun-Eui KIM +822 564 9833
sekim@promosalons.co.kr

TURQUIE

Sibel BULUT + 90 216 467 47 45
sibelbulut@promosalons.com.tr

BELGIQUE

Guy BERKVEN + 32 2 534 98 51
gberkvens@promosalons.com

ÉTATS-UNIS / CANADA

François GROS +1 704 365 0041
francoisg@imexmanagement.com

PAYS-BAS

Cynthia KUIJPER + 31 (0) 20 462 00 25
c.kuijper@promosalons.nl

RÉPUBLIQUE TCHÈQUE

Tereza SLIZKOVA +420 222 518 587
slizkova@francouzskéveletrhy.cz

CHINE

Charlotte ZHANG +86 21 6217 0505*106
charlotte.zhang@comexposium-sh.com

INDE

Nitya AGGARWAL + 91 22 6610 0402
naggarwal@promosalons.com

POLOGNE

Andrzej BEREDA + 48 22 815 64 55
promopol@it.pl

ROYAUME-UNI / IRLANDE

Lisa CHOMETTE + 44 208 216 3113
lisa@promosalons.co.uk

Pour les pays non cités ci-dessus : **Charlotte SAVARY**

POUR LES VISITEURS INTERNATIONAUX :

Karine LE ROY +33 (0)1 76 77 14 07
karine.leroy@comexposium.com